



नेपाल सरकार
कृषि तथा पशुपन्छी विकास मन्त्रालय

ग्रामीण उद्यम तथा आर्थिक विकास आयोजना

आयोजना निर्देशकको कार्यालय
हरिहरभवन, ललितपुर

RURAL ENTERPRISE AND ECONOMIC DEVELOPMENT PROJECT (REED)



Office of the Project Director
Hariharbhawan, Lalitpur

द्वितीय त्रैमासिक तथा अर्धवार्षिक प्रगति समिक्षा गोष्ठी
२०७८/७९

स्वागतम्

मिति: २०७८/११/१४

प्रस्तुतीको खाका

१. आयोजनाको संक्षिप्त परिचय

२. चालु आ.व २०७८/७९ को द्वितीय चौमासिक तथा अर्धवार्षिक प्रगति समिक्षा

३. प्रगति कम हुनुका कारणहरु

४. आयोजनाको हाल सम्मको कार्यान्वयन अवस्था

५. आयोजना कार्यान्वयनका समस्याहरु

आयोजनाको संक्षिप्त जानकारी



आयोजनाको संक्षिप्त परिचय

आयोजना

ग्रामीण उद्यम तथा आर्थिक विकास आयोजना

आयोजना सम्झौता मिति

२१ डिसेम्बर २०२० (२०७७ पुष ६)

आयोजना प्रभावकारी भएको मिति

१९ मार्च २०२१ (२०७७ चैत्र ६)

आयोजना समाप्ती मिति

१५ जुलाई २०२५ (२०८२ आषाढ ३१)

आयोजना अवधि

सन् २०२० डिसेम्बर - २०२५ जुलाई सम्म (४.५ वर्ष)

आयोजनाको कुल लागत
(मिलियन अमेरिकी डलर)

१२० (दातृ निकाय: ८०, लाभग्राहीको योगदान: ४०)

दातृ निकाय

विश्व बैंक

आयोजना कार्यान्वयन निकाय

नेपाल सरकार, कृषि तथा पशुपन्छी विकास मन्त्रालय

आयोजना लागू हुने प्रदेश संख्या

६ (प्रदेश नं १, प्रदेश नं २, वागमती, गण्डकी, लुम्बिनी, सुदूरपश्चिम)

आयोजना कार्यान्वयन हुने आर्थिक कोरिडोर

५ (मध्य पहाडी लोकमार्ग, हुलाकी राजमार्ग, पूर्व पश्चिम राजमार्ग, भालुवाङ-रोल्पा राजमार्ग, महाकाली राजमार्ग)

आयोजना लागू हुने पालिका संख्या

१७१

आर्थिक कोरिडोर कार्यालय संख्या/रहने स्थान

४ (पाख्रिबास, बर्दिबास, बुटवल, डडेल्धुरा)

आयोजनाको लक्ष्य एवं उद्देश्य

आयोजना विकास लक्ष्य

ग्रामीण उत्पादक समूहहरूलाई बजार पहुँचका लागि **बजार सम्बन्धन सुदृढीकरण**, **उद्यमशील वातावरणको निर्माण** र कोभिड-१९ बाट सिर्जित परिस्थितिको पुनर्स्थापनाका लागि **रोजगारीका अवसरहरूको सिर्जना**

उद्देश्यहरू

- उत्पादनमूलक साझेदारी (Productive Partnership)को माध्यमबाट कृषि बजार श्रृंखला मजबुत गर्ने
- उद्यमशीलता विकासका लागि संघीय संरचनामा आवश्यक **नीतिगत खाका**, उपयुक्त संरचनाहरू, **संस्थागत क्षमता विकास** र अन्य सहयोगी सेवाहरूमा सहयोग पुऱ्याउने
- कोभिड १९ को असरबाट प्रभावित **खाद्य आपूर्ति श्रृंखला** लाई मजबुत पार्दै **स्थानीय अर्थव्यवस्थामा सुधार** गर्ने

आयोजनाका सम्भागहरु तथा लागत

सम्भागहरु	बजेट (\$)
सम्भाग १ : ग्रामीण उत्पादन साझेदार मार्फत कृषकहरुको बजार आवद्धता सुनिश्चित गर्ने	४० मिलियन
सम्भाग २ : संघीय संरचनामा उद्यमशीलताको वातावरण सुदृढ बनाउने	८ मिलियन
□ सम्भाग २ क : प्रादेशिक तथा स्थानिय सरकार एवं सरोकारवालाहरुको क्षमता अभिवृद्धि	५ मिलियन
□ सम्भाग २ ख : कृषिसंग सम्बन्धित संस्थाहरुको क्षमता अभिवृद्धि गर्ने	३ मिलियन
सम्भाग ३ : कोभिड १९ को असहज परिस्थितबाट अवरूद्ध खाद्य श्रृंखला तथा ग्रामीण अर्थतन्त्रको पुनस्थापना तथा प्रवर्द्धन	२२ मिलियन
सम्भाग ४ : आयोजना व्यवस्थापन	१० मिलियन
सम्भाग ५ : आकस्मिक प्रतिकार्यका कृयाकलापहरु संचालन	०

आयोजनाको जम्मा लागत (मिलियन अमेरिकि डलर): १२० (करिब १४ अर्ब २३ करोड रुपैया)

विश्व वैङ्क ऋण सहयोग (मिलियन अमेरिकि डलर): ८० (करिब ९ अर्ब ४९ करोड रुपैया)

लाभग्राहीको योगदान (मिलियन अमेरिकी डलर): ४० (करिब ४ अर्ब ७४ करोड रुपैया)

आयोजना प्रमुख कार्यहरू

बजार सम्बन्धनको विकासमा सहजिकरण

आर्थिक कोरिडोर क्षेत्रका साना कृषि उत्पादकहरूमा बजार पहुँच सुदृढ गर्नका लागि कृषि मूल्य श्रृंखला अन्तर्गतका साना उत्पादक समुह/सहकारी/संघ तथा मध्यस्तकर्ता उद्यमीहरू बीच उत्पादनमूलक साझेदारी (Productive Partnership) प्रवर्द्धन

उद्यमशीलताको प्रवर्द्धनका लागि क्षमता विकास

कृषि उपजहरूको मूल्य श्रृंखला विकास र उद्यमशीलता विकासका लागि आवश्यक नीतिगत खाका, जनशक्ति विकास, संस्थागत क्षमता विकास, उद्यमीहरूको क्षमता विकास

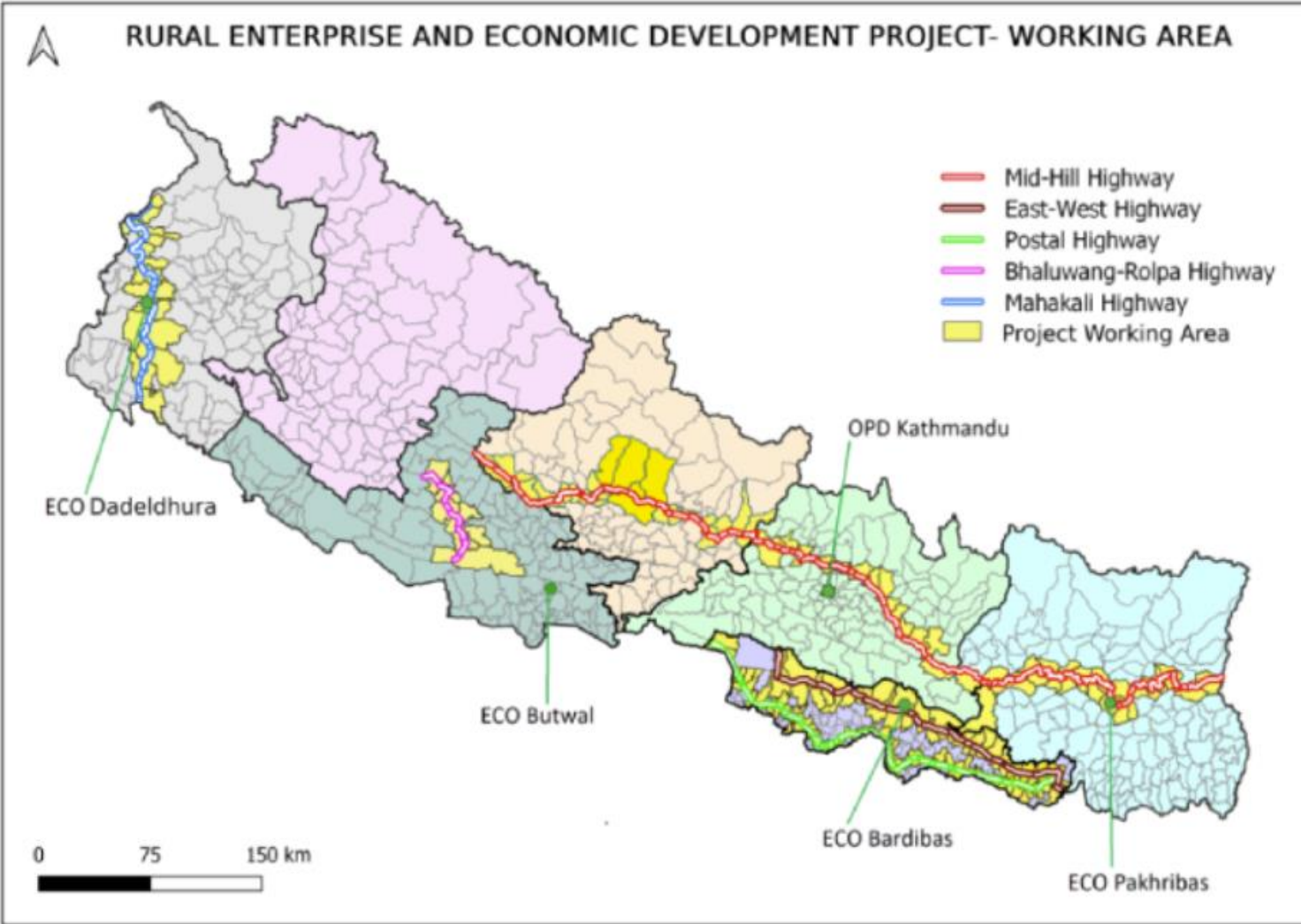
उद्यमशीलता विकास पूरक अनुदान

उद्यमशीलता विकासका लागि कृषक समुह/सहकारी/उत्पादक संघ/संस्थाहरू लगायत संगठित उत्पादकहरूलाई व्यवसायिक योजनाहरू (Business Plans) मा आधारित पूरक अनुदान

संरचनात्मक विकास

मागमा आधारित साना कृषि बजार केन्द्रहरू, मूल्य श्रृंखला सम्बन्धित आधारभूत संरचनाहरू, प्रादेशिक बजार निर्माण, स्थानीय तहहरूमा कृषि/पशुपन्छी सेवाका लागि आवश्यक संरचनाहरू निर्माण

आयोजनाको कार्यक्षेत्र



आर्थिक कोरिडोर	प्रदेश	जिल्ला संख्या	पालिका संख्या	आर्थिक कोरिडोर कार्यालय
मध्य पहाडी लोकमार्ग	प्रदेश नं. १	७	२२	पाखिबास
	बाग्मती	६	१८	
मध्य पहाडी लोकमार्ग	गण्डकी	५	२१	बुटवल
भालुवाङ-रोल्पा लोकमार्ग	लुम्बिनी	४	९	
हुलाकी राजमार्ग	प्रदेश नं. २	८	८४	बर्दिबास
पूर्व पश्चिम राजमार्ग				
महाकाली राजमार्ग	सुदुरपश्चिम	५	१७	डडेल्धुरा
जम्मा		३५	१७१	

आयोजनाको कार्यक्षेत्र

आयोजना निर्देशक समितिको २०७८/०५/११ को निर्णयबाट स्विकृत

राजमार्ग	प्रदेश	आर्थिक कोरिडोर कार्यालय	जिल्ला संख्या	पालिका संख्या	जिल्ला/स्थानीय तहको नाम
मध्य पहाडी	प्रदेश नं. १	पाखिबास, धनकुटा	७	२२	पाँचथर: फालेलुङ, याङवरक, हिलिहाङ, फिदिम; तेह्रथुम: आठराई, फेदाप, म्याङलुङ, लालीगुराँस; धनकुटा: छथर जोरपाटी, धनकुटा, महालक्ष्मी, पाखिबास; भोजपुर: अरुण, पौवादुङ्गा, टेम्केमैयुङ, भोजपुर; खोटाङ: रावा बेसी, साकेला, हलेसी तुवाचुङ, दिक्तेल रुपाकोट मझुवागढी; ओखलढुङ्गा: मानेभञ्ज्याङ; उदयपुर : कटारी
	बाग्मती		६	१८	सिन्धुली: गोलन्जोर, फिक्कल; रामेछाप: खाँडादेवी, सुनापति, मन्थली; काभ्रेपलाञ्चोक: भुम्लु, चौँरीदेउराली; सिन्धुपाल्चोक: इन्द्रावती, मेलम्ची, चौतारा साँगाचोकगढी; नुवाकोट: लिखु, म्यागड, पञ्चकन्या, शिवपुरी, बिदुर; धादिङ्ग: नेत्रावती डबजोड, त्रिपुरा सुन्दरी, निलकण्ठ
	गण्डकी	बुटवल, रुपन्देही	५	२१	गोरखा : आरुघाट, भीमसेन थापा, सिरानचोक, बारपाक सुलिकोट, पालुङटार; लम्जुङ: मध्य नेपाल, राईनास, सुन्दरबजार; कास्की: माझापुच्छ्रे, मादी, रुपा, अन्नपूर्ण, पोखरा; पर्वत :मोदी, कुश्मा; बाग्लुङ: वडिगाड, काठेखोला, निसीखोला, बाग्लुङ, ढोरपाटन, गल्कोट
भालुवाङ-रोल्पा	लुम्बिनी		४	९	दाङ्ग: रासी, अर्घाखाँची : शितगंगा; प्युठान : ऐरावती, माण्डवी, सरुमारानी, प्यूठान, स्वर्गद्वारी; रोल्पा: सुनिलस्मृति, रोल्पा
हुलाकी	प्रदेश नं. २	वर्दिबास, महोत्तरी	८	८४	सप्तरी: अग्नीसाइर कृष्णासवरन, रुपनी, तिरहुत, बलान-बिहुल, राजगढ, बिष्णुपुर, महादेवा, राजबिराज, हनुमाननगर कंकालिनी, कञ्चनरुप, खडक, शम्भुनाथ, सुरुङ्गा, बोदेबरसाईन, डाक्नेश्वरी; सिराहा: नरहा, औरही, नवराजपुर, बरियारपट्टी, भगवानपुर, अर्नमा, मिर्चैया, धनगढीमाई, गोलबजार, कर्जन्हा, लहान, सिरहा; धनुषा : कमला, सबैला, धनुषाधाम, गणेशमान-चारनाथ, सहिदनगर, मिथिला, विदेह, जनकपुर; महोत्तरी: पिपरा, महोत्तरी, सम्सी, सोनमा, एकडारा, वर्दिबास, गौशाला, जलेश्वर, मनरा सिस्वा, रामगोपालपुर; सर्लाही : बागमती, गोडैता, ब्रम्हापुरी, कौडेना, रामनगर, पर्सा, हरिवन, ईश्वरपुर, लालबन्दी, बलरा, मलंगवा; रौतहट : गुजरा, वृन्दावन, चन्द्रपुर, गढीमाई, गौर, मौलापुर, परोहा, राजदेवी, राजपुर, बारा : पचरौता, फेटा, आदर्श कोतवाल, बारागढी, प्रसौनी, सिम्रौनगढ, कोल्हवी, निजगढ, महागढीमाई, जितपुर-सिमरा, कलैया; पर्सा: बिन्दबासिनी, जगरनाथपुर, जिवाभवानी, पटेर्वा सुगौली, सखुवा प्रसौनी, ठोरी, बहुदरमाई, वीरगञ्ज
पूर्व पश्चिम					
महाकाली	सुदूरपश्चिम	डडेल्धुरा	५	१७	कैलाली: चुरे, गोदावरी, धनगढी; डोटी : जोरायल; डडेल्धुरा: अजयमेरु, गन्यापधुरा, नवदुर्गा, आलिताल, अमरगढी; बैतडी : सुर्नया, डिलासैनी, दोगडाकेदार, पाटन; दार्चुला: दुहुँ, मालिकार्जुन, शैल्यशिखर, महाकाली
			३५	१७१	नोट: कालो रङ्गले जिल्ला, हरियोले गाउँपालिका, रातोले नगरपालिका, आकासे निलोले उपमहानगरपालिका र गाढा निलोले महानगरपालिका जनाउने गरि संकेत गरिएको छ।

१४०
उत्पादन साझेदारी



५७००
अल्पकालिन ग्रामिण रोजगारी- कोभिड १९
प्रतिकार्य

२४०००
साना उत्पादक कृषक तथा ग्रामिण
उत्पादकहरु

आयोजनाको अपेक्षित
उपलब्धि

पालिकास्तर कृषि तथा पशुपन्छी सेवा
केन्द्र, बजार तथा मूल्यऋखला पूर्वाधारबाट
३५०० कृषक
लाभान्वित ।

१००
साना तथा मझौला उद्यम

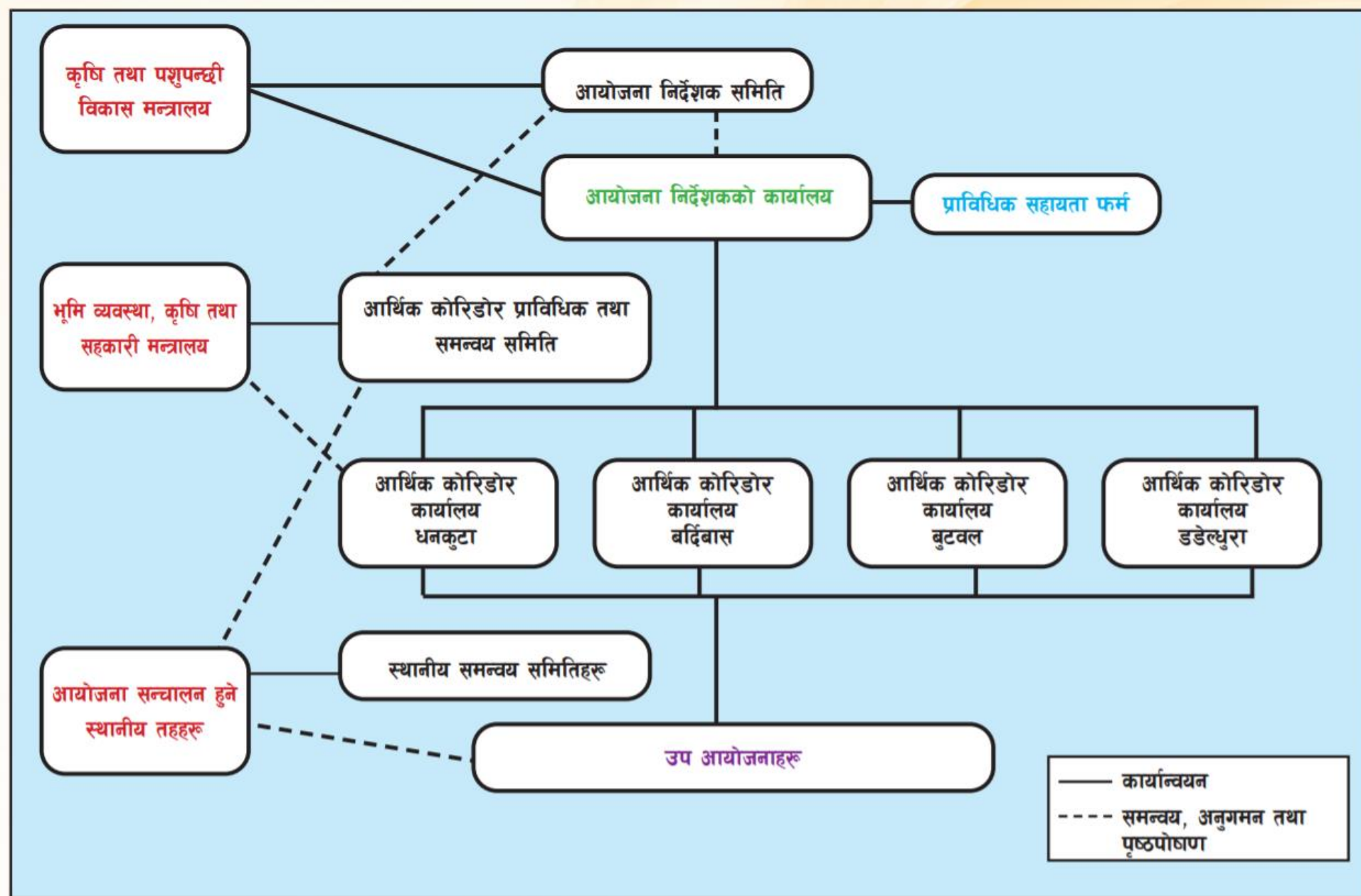
३५%
महिला लाभग्राही

१७७
सरकारी निकाय
६- प्रादेशिक तथा १७१ स्थानिय तह

आयोजनाको संगठन संरचना



आयोजनाको संस्थागत संरचना



दरबन्दी तथा पदपूर्ती विवरण

क्र.सं.	पद	स्विकृत दरबन्दी	पदपूर्ती	रिक्त	सेवा प्रकार
१		प्राविधिक तर्फ			
	रा.प.प्र.प्रा.	१	१	०	स्थायी
	रा.प.द्वि.प्रा.	३	३	२	स्थायी
	रा.प.तृ.प्रा.	४	३	१	स्थायी
	रा.प.अनं.प्र.प्रा.	१	१	०	स्थायी
	रा.प.अनं.द्वि.प्रा.	२	२	०	करार
२		प्रशासन तर्फ			
	रा.प.तृ. लेखा	१	१	०	स्थायी
	रा.प.अनं.प्र.	२	२	०	स्थायी
	कम्प्युटर अपरेटर	३	३	०	करार
	सवारी चालक	४	४	०	करार
	कार्यालय सहयोगी	४	४	०	करार
	जम्मा	२५	२४	३	

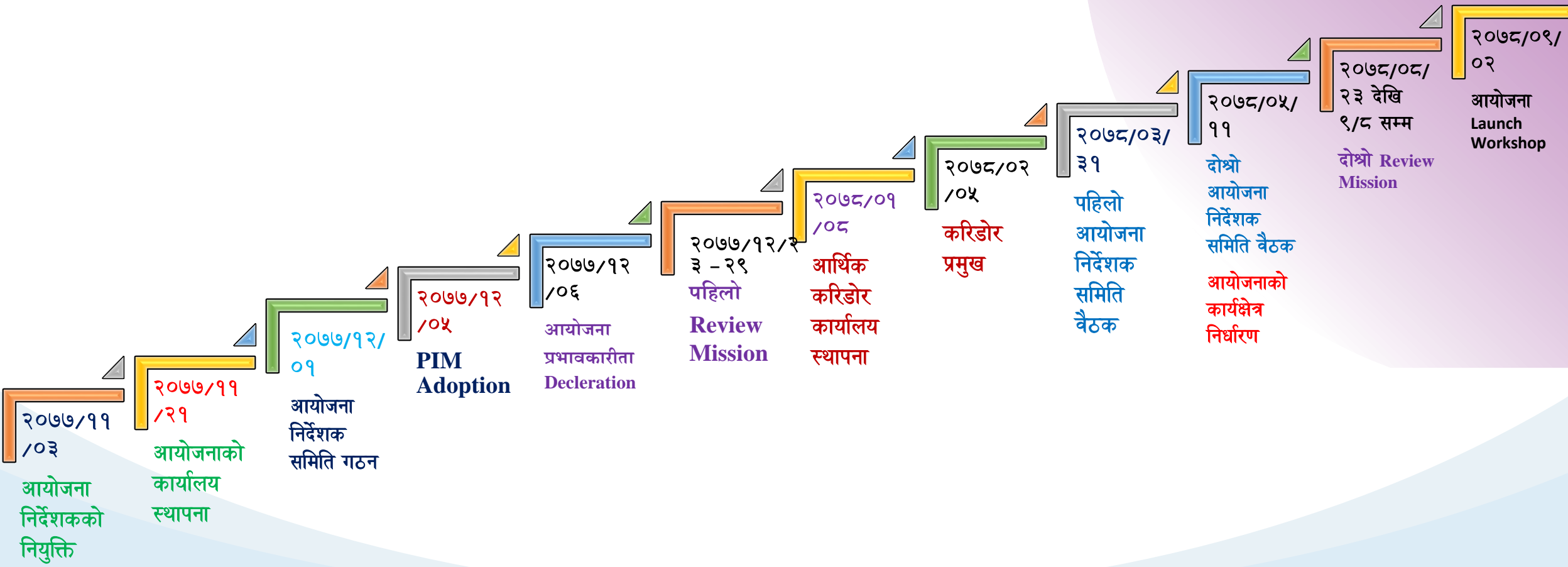
दरबन्दी तथा पदपूर्ती विवरण

क्र. सं.	पद	स्विकृत	धनकुटा	बर्दिबास		बुटवल		डडेल्धुरा		सेवा प्रकार	
		दरबन्दी	पदपूर्ती	रिक्त	पदपूर्ती	रिक्त	पदपूर्ती	रिक्त	पदपूर्ती		रिक्त
१	प्राविधिक तर्फ										
	रा.प.द्वि.प्रा.	१	१	०	१	०	१	०	१	०	स्थायी
	रा.प.तृ.प्रा. (कृषि/पशुपन्छी)	३	१	२	२	१	३	०	२	१	स्थायी
	रा.प.अनं.द्वि.प्रा	१०	०	१०	०	१०	०	१०	०	१०	करार
२	प्रशासन तर्फ										
	रा.प.अनं.प्र./द्वि	२	२	०	२	०	२	०	२	०	स्थायी
	कम्प्युटर अपरेटर	१	१	०	१	०	१	०	१	०	करार
	सवारी चालक	२	२	०	२	०	२	०	२	०	करार
	का. सहयोगी	२	२	०	२	०	२	०	२	०	करार
	जम्मा	२१	९	१२	१०	११	११	१०	१०	११	

चार वटा कोरिडोर कार्यालयको कूल दरबन्दी ८४

चार वटा कोरिडोर कार्यालयको कूल रिक्त दरबन्दी ४४

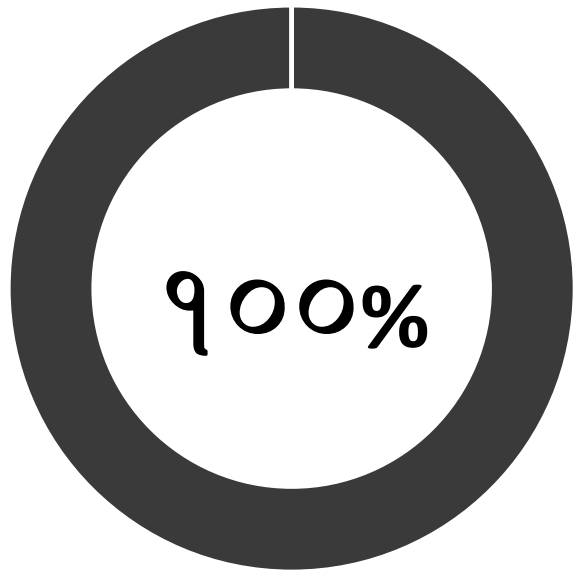
आयोजनाको कार्यान्वयनका क्रममा हालसम्म पार गरिएका मुख्य खुडकिलाहरु



आयोजनाको दोश्रो त्रैमासिक तथा अर्धवार्षिक प्रगति विवरण

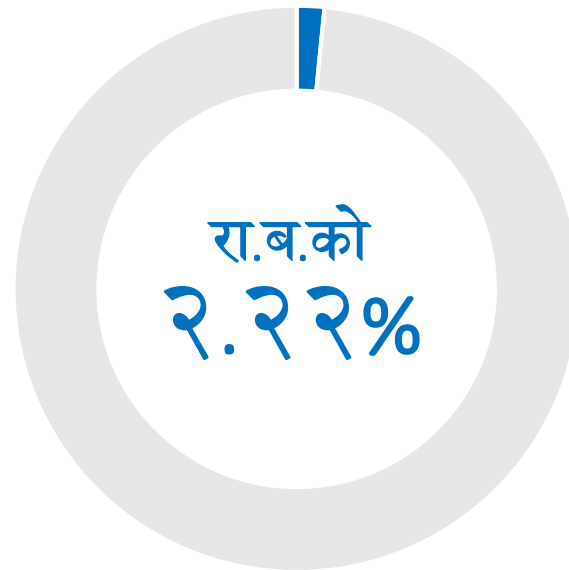


आयोजनाको बजेट विनियोजन अवस्था



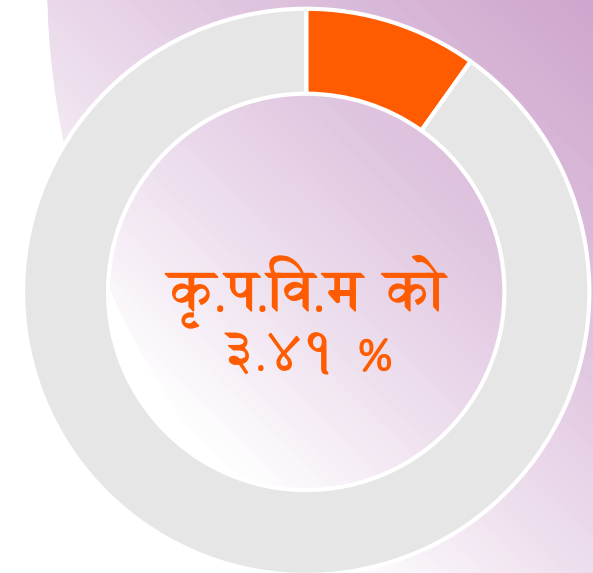
राष्ट्रिय बजेट

रु १६ खर्ब ३२ अर्ब ८३ करोड



संघीय कृषि तथा पशुपन्छी विकास मन्त्रालय

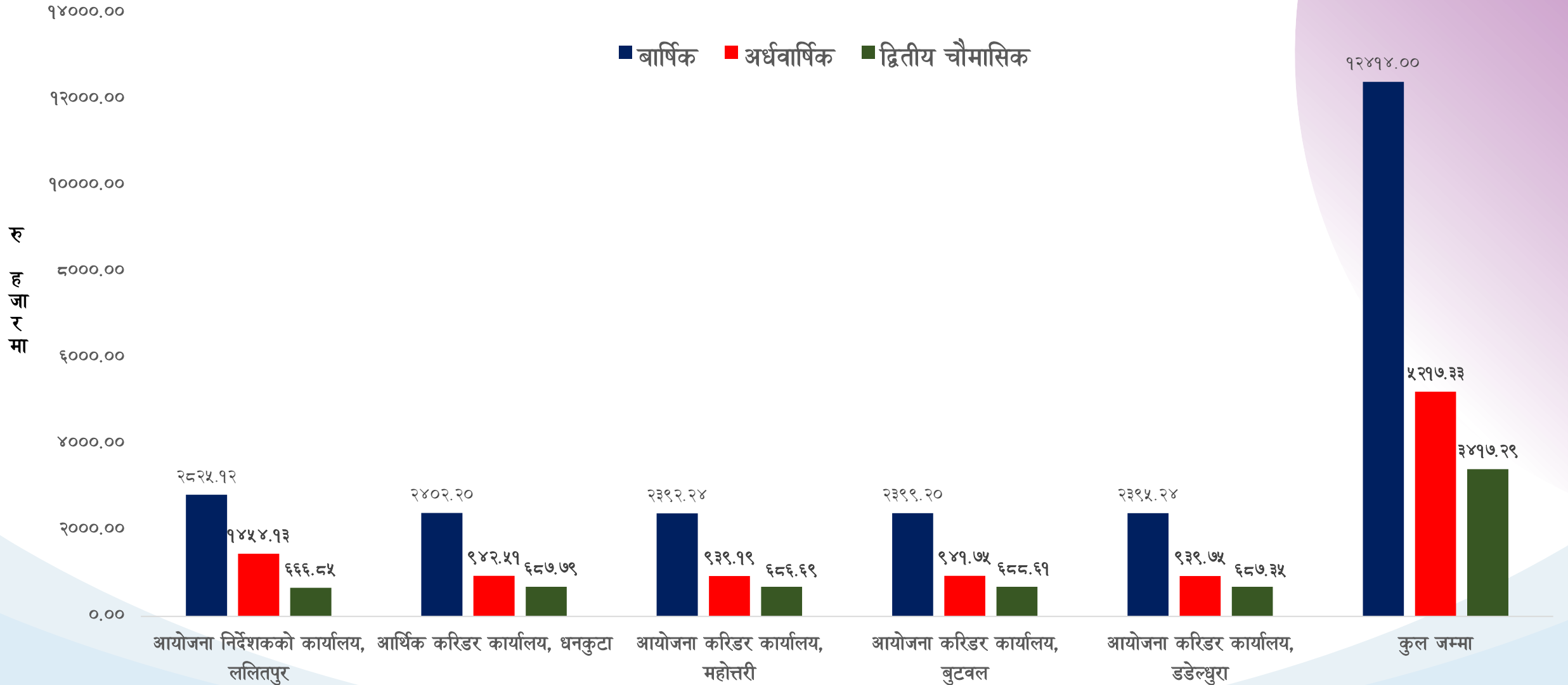
रु ३६ अर्ब २६ करोड ६४ लाख



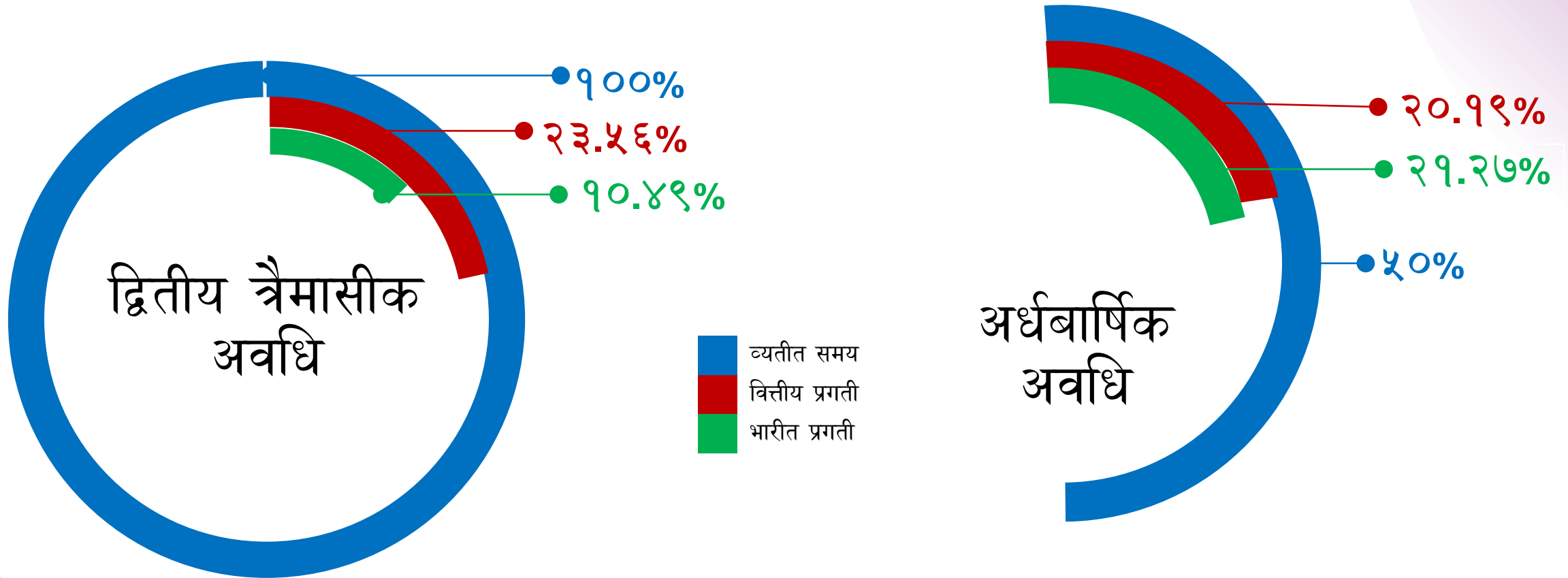
आयोजनाको बजेट

रु १ अर्ब २४ करोड १४ लाख

आयोजना तथा मातहतका कार्यालयको द्वितीय त्रैमासिक तथा अर्धवार्षिक बजेट विनियोजन



आ.व.२०७८/७९ को द्वितीय त्रैमासिक तथा अर्धवार्षिक प्रगति विवरण



बार्षिकको तुलनामा: बजेट रु. १२४१४००.० हजार, खर्च रु १०५३३६.१० हजार प्रतिशत ८.४९

आ.व.२०७८/७९ को कार्यालयगत अर्धवार्षिक प्रगति विवरण

कार्यालयको नाम	द्वितीय त्रैमासीक प्रगति प्रतिशत		अर्धवार्षिक प्रगति प्रतिशत	
	भारित	वित्तीय	भारित	वित्तीय
आयोजना निर्देशकको कार्यालय, हरिहरभवन, ललितपुर	१७.७४	२७.४१	१८.९०	१५.४१
आर्थिक करिडर कार्यालय, धनकुटा	९.३५	२२.४२	२०.०५	१९.३७
आर्थिक करिडर कार्यालय, महोत्तरी	९.०६	२८.०१	२६.६४	२४.८९
आर्थिक करिडर कार्यालय, बुटवल	८.१५	२४.०६	२२.५५	२२.६३
आर्थिक करिडर कार्यालय, डडेल्धुरा	८.३७	१६.०२	१९.५०	२१.२८
जम्मा	१०.४९	२३.५६	२१.२७	२०.१९

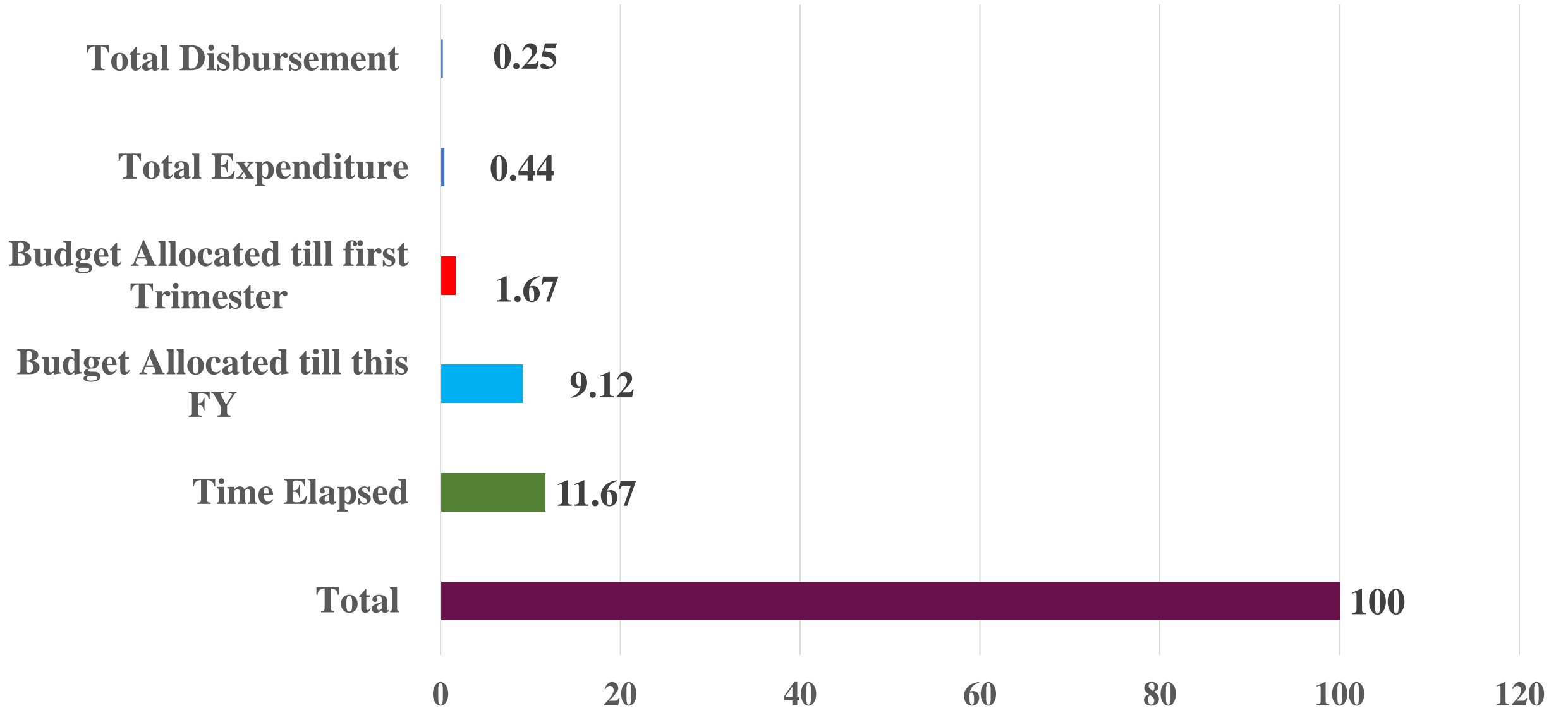
आ.व.२०७८/७९ को द्वितीय त्रैमासिक प्रगति विवरण

कार्यालयको नाम	द्वितीय त्रैमासिक विनियोजित बजेट	द्वितीय त्रैमासिक पूँजिगत		द्वितीय त्रैमासिक चालु		कुल	त्रैमासिक विनियोजनको तुलनामा खर्चको प्रतिशत
	जम्मा	बजेट	निकासा/ खर्च	बजेट	निकासा/ खर्च	निकासा/ खर्च	
आयोजना निर्देशकको कार्यालय, हरिहरभवन, ललितपुर	६६६८५.००	१००००.००	१२३२३.६६	५६६८५.००	५९५७.७६	१८२८१.४२	२७.४१
आर्थिक करिडर कार्यालय, धनकुटा	६८७७९.००	६००००.००	११९९३.३१	८७७९.००	३४२६.७९	१५४२०.१०	२२.४२
आर्थिक करिडर कार्यालय, महोत्तरी	६८६६९.००	६००००.००	१४५५९.२३	८६६९.००	४६७६.९३	१९२३६.१६	२८.०१
आर्थिक करिडर कार्यालय, बुटवल	६८८६१.००	६००००.००	१३१३५.००	८८६१.००	३४३१.००	१६५६६.००	२४.०६
आर्थिक करिडर कार्यालय, डडेल्धुरा	६८७३५.००	६००००.००	८९७६.१९	८७३५.००	२०३२.६०	११००८.७९	१६.०२
जम्मा	३४१७२९.००	२५००००.००	६०९८७.३९	९१७२९.००	१९५२५.०८	८०५१२.४७	२३.५६

आ.व.२०७८/७९ को अर्धवार्षिक प्रगति विवरण

कार्यालयको नाम	अर्धवार्षिक विनियोजित बजेट		अर्धवार्षिक पूँजिगत		अर्धवार्षिक चालु		कुल	अर्धवार्षिक विनियोजनको तुलनामा खर्चको प्रतिशत
	जम्मा	बजेट	निकासा/ खर्च	बजेट	निकासा/ खर्च	निकासा/ खर्च		
आयोजना निर्देशकको कार्यालय, हरिहरभवन, ललितपुर	१४५४१३.००	३५६५०.००	१२३३५.६६	१०९७६३.००	१००६५.२७	२२४००.९३	१५.४१	
आर्थिक करिडर कार्यालय, धनकुटा	९४२५१.००	७६५५५.००	१२०७३.३०	१७६९६.००	६१८४.६२	१८२५७.९२	१९.३७	
आर्थिक करिडर कार्यालय, महोत्तरी	९३९१९.००	७६५५५.००	१५८७६.२३	१७३६४.००	७४९५.९३	२३३७२.१६	२४.८९	
आर्थिक करिडर कार्यालय, बुटवल	९४१७५.००	७६५५५.००	१४४४८.००	१७६२०.००	६८६२.००	२१३१०.००	२२.६३	
आर्थिक करिडर कार्यालय, डडेल्धुरा	९३९७५.००	७६५५५.००	१५७६०.६२	१७४२०.००	४२३४.४७	१९९९५.०९	२१.२८	
जम्मा	५२१७३३.००	३४१८७०.००	७०४९३.८१	१७९८६३.००	३४८४२.२९	१०५३३६.१०	२०.१९	
बार्षिकको तुलनामा	१२४१४००.०					१०५३३६.१०	८.४९	

आयोजनाको प्रमुख सूचकहरुको हालसम्मको समग्र प्रगति अवस्था



यस अवधिका मुख्य मुख्य उपलब्धीहरू

- माननिय मन्त्रीज्यूको समुपस्थितिमा मिति २०७८/०८/०२ मा आयोजनाको औपचारिक शुभारम्भ गरिएको
- कार्यालय व्यवस्थापनको लागि आवश्यक खरिदका कार्यहरू सम्पन्न गरिएको
- आयोजना निर्देशक समितिको बैठक सम्पन्न भई आयोजनाको कार्यक्षेत्र (१७१ पालीका) निर्धारण गरिएको
- **Individual Consultants (M&E, Social Safeguard, Environment Specialist, Financial Specialist) छनौट को कार्य सम्पन्न भएको**
- आयोजनाको लागि आवश्यक प्राविधिक सहायता फर्म खरिद कार्यको तयारी भईरहेको
- आयोजनाको गुनासो व्यवस्थापन कार्यविधि, २०७८ स्विकृत भएको
- प्राविधिकहरू करारमा नियुक्ति सम्बन्धी कार्यविधि स्विकृत
- आयोजना सञ्चालन हुने जिल्लाहरूमा अन्तरकृया एवम् समन्वयात्मक बैठकहरू सञ्चालन गरिएको
- आयोजना सञ्चालन हुने प्रदेशहरूमा कोरिडोर स्तर प्राविधिक तथा समन्वय समिति बैठक सञ्चालन गरिएको
- एकिकृत कृषि तथा पशुपन्छी सेवा केन्द्र तथा प्रादेशिक कृषि बजारको DPR तयारीका लागि EoI माग गरिएको
- आयोजनाको सम्भाग २ख अन्तर्गत Intermediary Institution छनौटका लागि EoI मूल्याङ्कन तथा RFP जारी गर्ने कार्य भएको

प्रगति नपुगको कारणहरु

पूँजीगत कार्यक्रम तर्फः

- आयोजनाबाट सञ्चालन गरिने विभिन्न पूर्वाधार निर्माणका कार्यक्रमहरुको कार्यान्वयन विधि मन्त्रालयमा स्विकृतका क्रममा रहेकाले स्थानीय र प्रादेशिक तहहरुमा कृषि सम्बन्धी पूर्वाधार निर्माणका कार्यहरु सन्चालन हुन नसकेको
- सर्लाहीको बागवानी केन्द्रलाई center of excellence को रूपमा विकास गर्न आयोजना अन्तरगत बजेट विनियोजन गरिएकोमा दातृ निकायबाट उक्त कृयाकलाप सञ्चालनका लागि सहमति प्राप्त हुन नसकेको

चालु कार्यक्रम तर्फः

- दरबन्दी अनुसारका कर्मचारीहरु समयमा उपलब्ध नभएका
- कोभिड १९ का कारण सृजित असहज परिस्थितीका कारण स्थानीय र प्रदेशस्तरका विभिन्न अन्तरक्रिया, बैठक, तालिम लगायतका कार्यक्रमहरु सन्चालन हुन नसकेका
- प्राविधिकहरु करारमा नियुक्ति सम्बन्धी कार्यविधि स्विकृत हुन नसकेको
- ToR तथा लागत अनुमान स्विकृतको क्रममा रहेकोले प्राविधिक सहायता फर्म खरिद कार्य हुन नसकेको
- Capacity Enabling Need Assessment को खरिद विधिमा मन्त्रालय बाट प्राप्त निर्देशनका आधारमा पुनः प्रकृया शुरुवात गर्नु पर्ने भएकोले खरिद कार्य हुन नसकेको

मन्त्रालयबाट सहजिकरण हुनुपर्ने केही कार्यहरू

चालु कार्यक्रम तर्फ:

- दरबन्दी अनुसारका कर्मचारीहरू पदपूर्तिको व्यवस्था
- ToR तथा लागत अनुमान स्विकृतको क्रममा रहेकोले प्राविधिक सहायता फर्म खरिद कार्य हुन नसकेको
- Capacity Enabling Need Assessment को TOR स्विकृती
- Procurement Expert को TOR र लागत स्टिमेट स्विकृती

मुख्य कार्यक्रमहरूको झलक



माननीय कृषि तथा पशुपन्ध्री मन्त्रीज्यूबाट आयोजनाको औपचारिक शुभारम्भ



आर्थिक करिडोर प्राविधिक तथा समन्वय समिति

Economic Corridor Technical & Coordination Committee

ECTCC बैठक

स्थान : विनायक ब्यान्केट एण्ड ईभेन्ट सेन्टर, बर्दिवास-१

मिति : २०७८/०६/१७

समय : अपरान्ह ४:०० बजे ।

आयोजक :



नेपाल सरकार
कृषि तथा पशुपन्डी विकास मन्त्रालय
ग्रामीण उद्यम तथा आर्थिक विकास आयोजना (REED)



आर्थिक करिडोर कार्यालय, बर्दिवास



आर्थिक कोरिडोर कार्यालय बुटवल अन्तरगतका कृयाकलापहरु



आर्थिक कोरिडोर कार्यालय डडेल्धुरा अन्तरगतका कृयाकलापहरु



ECTCC(Economic Corridor Technical and Coordination Committee) बैठक



भूमी व्यवस्था, कृषि तथा सहकारी मन्त्रालय बागमती प्रदेश सचिव डा. शरण कुमार पाण्डे ज्युको अध्यक्षतामा र माननीय मन्त्री चन्द्र लामा ज्युको प्रमुख अतिथिमा ECTCC बैठक सम्पन्न।

धन्यवाद