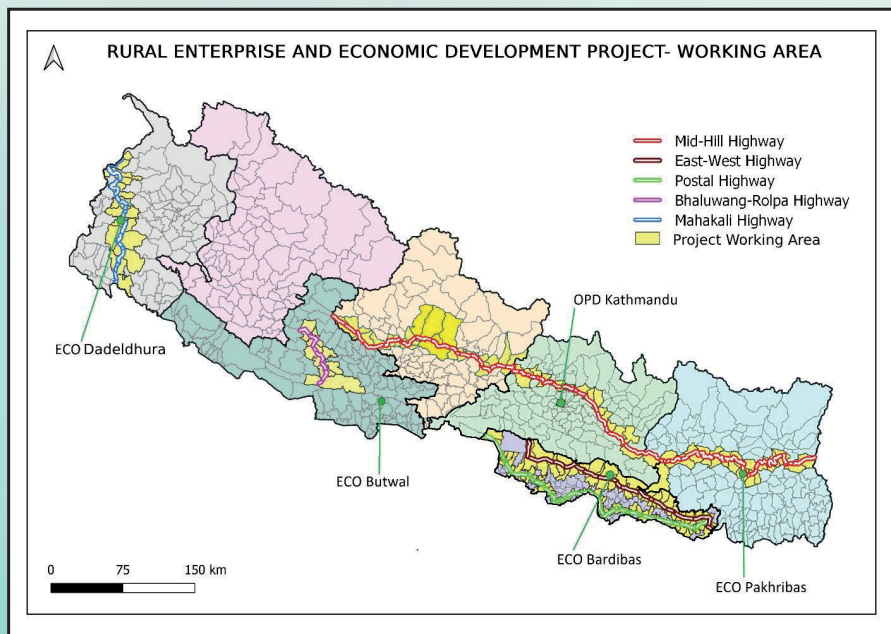


ग्रामीण उद्यम तथा आर्थिक विकास आयोजना

आयोजनाको जानकारीमूलक पुस्तिका



नेपाल सरकार

कृषि तथा पशुपन्थी विकास मन्त्रालय

ग्रामीण उद्यम तथा आर्थिक विकास आयोजना

आयोजना निर्देशकको कार्यालय

हरिहरभवन, ललितपुर

१. परिचय

ग्रामीण उद्यम तथा आर्थिक विकास आयोजना, नेपाल सरकार र आई.डी.ए (International Development Association) बिच २१ डिसेम्बर २०२० तदनुसार वि.सं. २०७७ साल पौष ६ मा सम्झौता सम्पन्न भई कृषि तथा पशुपन्छी विकास मन्त्रालय मार्फत कार्यान्वयनमा आएको छ । विश्व बैंकको सहूलियतपूर्ण ऋण सहयोगमा वि.सं. २०७७ देखि ५ वर्षका लागि सञ्चालन हुने यस आयोजनाले ग्रामीण उद्यमशिलता विकासलाई प्रोत्साहित गर्नका लागि ६ वटा प्रदेशका ५ प्रमुख आर्थिक कोरिडोर क्षेत्रका साना कृषि उत्पादकहरूमा बजार पहुँच सुदृढ गर्नका लागि कृषि मूल्य शृंखला अन्तर्गतका साना उत्पादक समूह/सहकारी/संघ तथा मध्यस्तकर्ता उद्यमीहरू बीच उत्पादनमूलक साभेदारी (Productive Partnership) तथा बजार सम्बन्धको विकासमा सहजिकरण गरी आफ्ना कार्य गर्नेछ । आयोजनाले कृषि उपजहरूको मूल्य शृंखला विकास र उद्यमशिलता विकासका लागि आवश्यक नीतिगत खाका, आवश्यक संरचनाहरू निर्माण र अन्य सहयोगी सेवाहरू मार्फत उपयुक्त उद्यमशिलताको वातावरण निर्माण गर्न पनि सहयोग पुऱ्याउनेछ । उत्कृष्ट व्यवसायिक योजनाहरू (Business Plans) मा आधारित पूरक अनुदान मार्फत उत्पादनमूलक साभेदारी प्रवर्द्धन, मागमा आधारित साना कृषि बजार केन्द्रहरू, मूल्य शृंखला सम्बन्धित आधारभूत संरचनाहरू, प्रादेशिक बजार साथै स्थानीय तहहरू कृषि सम्बन्धी संरचनाहरू निर्माण यसका प्रमुख लगानीका क्षेत्रहरू हुन् ।

२. आयोजना विकास लक्ष्य

उत्पादक समूहहरूलाई ग्रामीण बजार पहुँचका लागि बजार सम्बन्धनको सुदृढिकरण गर्ने, उद्यमशील वातावरणको निर्माण र कोभिड-१९ बाट सिर्जित परिस्थितिको पुनर्स्थापनाका लागि रोजगारीका अवसरहरूको सिर्जना गर्ने यस आयोजनाको मुख्य लक्ष्य रहेको छ ।

३. उद्देश्य

उपर्युक्त लक्ष्य हासिल गर्न आयोजनाले निम्न उद्देश्यहरू लिएको छ ।

- उत्पादनमूलक साभेदारीको माध्यमबाट कृषि बजार शृंखला मजबुत गर्ने

- संघीय संरचनामा आवश्यक नीतिगत खाका, उपयुक्त संरचनाहरू र अन्य सहयोगी सेवाहरू मार्फत उद्यमशील वातावरण निर्माण गर्न सहयोग पुऱ्याउने
- कोभिड-१९ को असरबाट प्रभावित खाद्य आपूर्ति शृंखला सुधार गर्ने र स्थानीय अर्थ व्यवस्था सुदृढ गर्ने

४. आयोजनाको मुख्य नतिजा सूचकहरू

सूचकहरू	लक्ष्य
आयोजनाका कृयाकलापहरूबाट प्रत्यक्ष लाभान्वित कृषक (संख्या)	२४००० (कम्तीमा ९६०० महिला)
साना तथा मझौला उद्यम तथा कृषि प्रविधि Start Up फर्महरूको क्षमता अभिवृद्धि	१०० वटा (कम्तीमा २० महिला)
उत्पादक संस्थाहरूको उत्पादनशील साभेदारी अन्तर्गत बिक्रीको औसत मूल्यमा वृद्धि (%)	२० (महिला संस्थाहरूको हकमा ३५)
कोभिड १९ संग सम्बन्धित कार्यक्रमहरू सञ्चालनबाट रोजगारीका अवसरहरूको श्रृजना (संख्या)	५७०० (कम्तीमा २८५० महिला)

५. आयोजनाका संभागहरू

आयोजनाका पाँच संभागहरू रहेका छन् । पहिलो संभाग अन्तर्गतका कार्यक्रमहरूले बजार आवद्धतालाई सहयोग गर्नेछ भने दोस्रो संभागले विद्यमान संघीय प्रणालीमा कृषि उद्यम प्रयावरणलाई बढावा दिनेछ । त्यसै गरी तेस्रो संभागमा कोभिड-१९ ले अवरुद्ध भएको खाद्य आपूर्ति शृंखला तथा स्थानीय अर्थतन्त्रलाई पुनरोत्थान तथा सुदृढिकरण गर्ने लक्ष्य लिएको छ। संभाग ४ अन्तर्गत समग्र आयोजना व्यवस्थापनका कृयाकलापहरू संचालन हुनेछन् । संभाग ५ आकस्मिक प्रतिकार्यका लागि प्रस्ताव गरिएको संभाग हो र प्राकृतिक प्रकोप लगायत आपतकालीन अवस्थामा विपद् व्यवस्थापनका लागि यस संभाग अन्तर्गत कार्यक्रमहरू सन्चालन हुनेछन ।

आयोजनाको संभावक

संभाग १: ग्रामीण उत्पादनमूलक साझेदारी मार्फत कृषकहरूको बजार आवश्यकता सुनिश्चित गर्ने

संभाग २: संघीय संरचनामा उद्यमशीलताको वातावरण सुदृढ बनाउने

संभाग ३: कोभिड १९ का कारण अवरुद्ध खाद्य आपूर्ति शृंखला र ग्रामीण अर्थतन्त्रलाई पुनर्स्थापित र मजबुत गर्ने

संभाग ४: आयोजना व्यवस्थापन

संभाग ५: आकस्मिक आपतकालीन प्रतिकार्य

8.9 संभाग अनुसार आयोजनाको बजेट

संभाग		लागत अनुमान (US\$ मिलियन)		
		विश्व बैंक	लाभग्राही	जम्मा
संभाग १: ग्रामीण उत्पादनमूलक साभेदारी मार्फत कृषकहरूको बजार आवद्धता सुनिश्चित गर्ने		४०	४०	८०
उपसंभाग १.१	ग्रामीण मूल्य शृंखला प्रवर्द्धनका लागि उत्पादनमूलक साभेदारी निर्माण	४०	४०	८०
संभाग २: संघीय संरचनामा उद्यमशीलताको वातावरण सुदृढ बनाउने		८	-	८
उपसंभाग २.१	प्रादेशिक तथा स्थानीय तहहरू र सरोकारवाला निकायहरूको क्षमता विकास	५	-	५
उपसंभाग २.२	साना तथा मझौला उद्यमहरू र मध्यस्थकर्ता संस्थाहरूको क्षमता विकास	३	-	३
संभाग ३: कोभिड-१९ का कारण अवरुद्ध खाद्य आपूर्ति शृंखला र ग्रामीण अर्थतन्त्रलाई पूनर्स्थापित र मजबुत गर्ने		२२	-	२२
संभाग ४: आयोजना व्यवस्थापन		१०	-	१०
संभाग ५: आकस्मिक आपतकालिन प्रतिकार्य		-	-	-
जम्मा		८०	४०	१२०
प्रतिशत		६६.६७	३३.३३	१००
आयोजनाको कुल बजेट (अमेरिकी डलर)		१२० मिलियन		

8.2 संभागहरू मार्फत संचालन हुने मुख्य मुख्य कार्यक्रमहरू:

❖ संभाग १ : ग्रामीण उत्पादनमूलक साभेदारी मार्फत कृषकहरूको बजार आवद्धता सुनिश्चित गर्ने

- ✓ समूहगत पहलमा व्यक्तिगत वा सामूहिक उद्यम विकासमा सहजिकरण
- ✓ उत्पादनको बजार सुनिश्चितताका लागि उत्पादक संस्था र व्यापारी बीच Productive Partnership निर्माण सहजिकरण
- ✓ समूह, उद्यमी, सहकारीहरूको क्षमता अभिवृद्धि
- ✓ कृषक समूह, सहकारीहरूमा उद्यम विकासका लागि पुरक अनुदान

❖ संभाग २ : संघीय संरचनामा उद्यमशीलताको वातावरण सुदृढ बनाउने

◆ संभाग २ क : प्रादेशिक तथा स्थानीय सरकार एवं सरोकारवालाहरूको क्षमता अभिवृद्धि गर्ने

- क्षमता अभिवृद्धि आवश्यकता पहिचान सर्वेक्षणको आधारमा
 - ✓ प्रादेशिक तथा स्थानीय तहका कृषि निकायहरूको क्षमता अभिवृद्धि
 - ✓ कृषि तथा पशुपन्छी विकास मन्त्रालय मातहतका निकायहरूको क्षमता अभिवृद्धि
- प्राङ्गारिक प्रमाणीकरण तथा खाद्य सुरक्षा कार्यविधि निर्माणमा सहयोग

◆ संभाग २ ख : कृषि सँग सम्बन्धित संस्थाहरूको क्षमता अभिवृद्धि गर्ने

- ✓ कृषि व्यवसायमा संलग्न साना तथा मझौला उद्यम (SMEs) एवम् कृषि सूचना प्रविधि Start Up हरूलाई Business Incubation सहयोग
- ✓ SMEs तथा कृषि सूचना प्रविधि प्रवर्द्धक (Agri tech Start up) हरूलाई Business Coaching
- ✓ SMEs तथा कृषि सूचना प्रविधि प्रवर्द्धक (Agri tech Start up) हरूको क्षमता अभिवृद्धि कार्यक्रम

❖ संभाग ३ : कोभिड-१९ को असहज परिस्थितिबाट अवरुद्ध खाद्य श्रृंखला तथा ग्रामीण अर्थतन्त्रको पुनर्स्थापना तथा मजबुत गर्ने

- ✓ साभेदारीमा पालिकास्तर कृषि तथा पशुपन्छी सेवा केन्द्र निर्माण
- ✓ साभेदारीमा मागमा आधारित मूल्य श्रृंखला पूर्वाधार निर्माण
- ✓ साभेदारीमा प्रादेशिक कृषि बजार केन्द्र तथा मूल्य श्रृंखला पूर्वाधार निर्माण
- ✓ निर्माण कार्यमा कोभिड प्रभावित स्थानीय बासीको लागि Cash for work पद्धतिमा कार्यक्रम सञ्चालन

❖ संभाग ४: आयोजना व्यवस्थापन

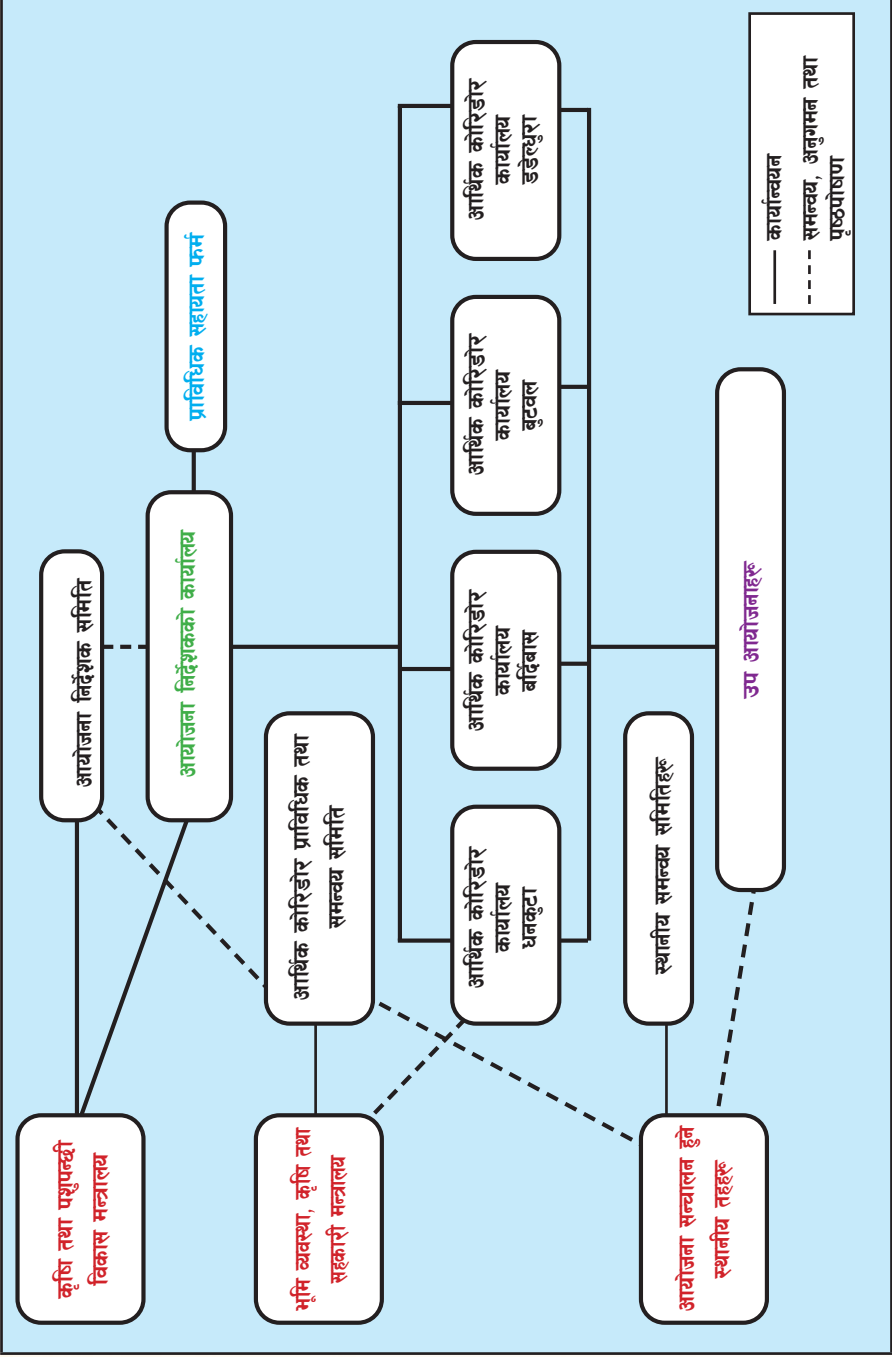
- ✓ आयोजना निर्देशकको कार्यालय (OPD) तथा आर्थिक कोरिडोर कार्यालय (ECO's) हरू स्थापना र व्यवस्थापन
- ✓ आयोजनबाट संचालित कार्यक्रमहरूको अनुगमन तथा मूल्याङ्कन
- ✓ आयोजना लागु भएका गाँउपालिकाहरू तथा प्रदेशहरूसँग समन्वय तथा सहकार्य
- ✓ आयोजना सरोकारवाला निकायहरूसँग समन्वय
- ✓ आयोजनाको प्रगति समीक्षा गोष्ठी, रिपोर्टिङ तथा मिसन व्यवस्थापन
- ✓ सूचना प्रविधिमा आधारित व्यवस्थापन प्रणाली (MIS) को विकास तथा सञ्चालन

❖ संभाग ५ : आकस्मिक आपतकालिन प्रतिकार्य

- ✓ स्वास्थ्य तथा अन्य प्राकृतिक सङ्कटकालको समयमा अन्य संभाग वा दातृ निकायबाट थप बजेट व्यवस्थापनका लागि राखिएको शुन्य बजेट संभाग

६. आयोजना कार्यान्वयन व्यवस्था

आयोजनाको मुख्य कार्यान्वयन निकायका रूपमा कृषि तथा पशुपन्छी विकास मन्त्रालय रहेको छ । आयोजनालाई समग्र मार्ग निर्देशनका लागि आयोजना निर्देशक समितिको व्यवस्था रहेको छ भने प्राविधिक एवं नीतिगत समन्वयका लागि प्रदेशस्तर मा आर्थिक कोरिडोर प्राविधिक तथा समन्वय समिति र स्थानीय तहमा स्थानीय समन्वय समितिको व्यवस्था रहेको छ । आयोजना कार्यान्वयनका लागि केन्द्रमा एक आयोजना निर्देशकको कार्यालय र सो मातहत ४ वटा आर्थिक कोरिडोर कार्यालयहरू रहेका छन् । आर्थिक कोरिडोर कार्यालय मार्फत सञ्चालित उप आयोजनाहरूमा आवद्ध समूह/सहकारी/संघहरू रहनेछ । त्यसै गरी आयोजनालाई प्राविधिक सहायताका लागि एक फर्म रहनेछ ।



७. आरोजनाको दरबन्दी विवरण

क्र.सं.	पद	श्रेणी	सेवा	समूह	आयोजना निर्देशकको कार्यालय	आर्थिक कोरिडोर कार्यालय			
						धनकुटा	बर्दिबास	बुटवल	डडेल्धुरा
१	आयोजना निर्देशक	रा.प.प्र.प्रा.	नेपाल कृषि	समूहकृत नहुने	१	-	-	-	-
२	वरिष्ठ योजना अधिकृत	रा.प.द्वि.प्रा.	नेपाल कृषि	समूहकृत नहुने	१	-	-	-	-
३	वरिष्ठ अनुगमन तथा मूल्याङ्कन अधिकृत	रा.प.द्वि.प्रा.	नेपाल कृषि	समूहकृत नहुने	१	-	-	-	-
४	वरिष्ठ कृषि अधिकृत	रा.प.द्वि.प्रा.	नेपाल कृषि	समूहकृत नहुने	१	१	१	१	१
५	कृषि अधिकृत	रा.प.तृ.प्रा.	नेपाल कृषि	कृषि	२	२	२	२	२
६	कृषि अधिकृत	रा.प.तृ.प्रा.	नेपाल कृषि	पशु विकास/मत्स्य	१	१	१	१	१
७	कृषि ईञ्जिनियर	रा.प.तृ.प्रा.	नेपाल कृषि	कृषि ईञ्जिनियर	१	-	-	-	-
८	लेखा अधिकृत	रा.प.तृ.प्र.	नेपाल प्रशासन	लेखा	१	-	-	-	-
९	लेखापाल	रा.प.अनं.प्र.प्र.	नेपाल प्रशासन	लेखा	१	१	१	१	१
१०	नायव सुब्बा	रा.प.अनं.प्र.प्र.	नेपाल प्रशासन	सामान्य प्रशासन	१	१	-	१	-
११	प्राविधिक सहायक	रा.प.अनं.प्र.प्रा.	नेपाल कृषि	कृषि	१	-	-	-	-
१२	खरिदार	रा.प.अनं.द्वि.प्र	नेपाल प्रशासन	सामान्य प्रशासन	-	-	१	-	१
१३	कम्प्यूटर अपरेटर	रा.प.अनं.प्र.	विविध	-	३	१	१	१	१
१४	नायव प्राविधिक सहायक	रा.प.अनं.द्वि.प्रा.	नेपाल कृषि	कृषि	२	६	६	६	६
१५	नायव प्राविधिक सहायक	रा.प.अनं.द्वि.प्रा.	नेपाल कृषि	पशु विकास/मत्स्य	-	४	४	४	४
१६	कार्यालय सहयोगी/चौकदार	विहिन	नेपाल प्रशासन	सामान्य प्रशासन	४	२	२	२	२
१७	हलुका सवारी चालक	विहिन	नेपाल इन्जि.	मेकानिकल	४	२	२	२	२
जम्मा					२५	२१	२१	२१	२१

८. आरोग्यनाको कार्यक्षेत्र

राजमार्ग	प्रदेश	आर्थिक कोरिडोर कार्यालय	जिल्ला संख्या	पालिका संख्या	जिल्ला/स्थानीय तहको नाम
मध्य पहाडी	प्रदेश नं. १	पाख्रिवास,	७	२२	पाँचथर: फालेलुङ, याङबस्कर, हिलिहाङ, फिदिम; तेह्रथुम: माठराई, फेवाग, म्याङलुङ; लालीगुराँस: धनकुटा: छथर जोरपाटी, धनकुटा, महालक्ष्मी, पाख्रिबास; भोजपुर: अरुण, पौवादुङ्गा, टेम्केमैयुङ, भोजपुर: खोटाङ: रावा बेसी, साकेला, हलेसी लुवाचुङ, दिक्तेल रुपाकोट मझुवागढी; ओखलढुङ्गा: मानेभञ्ज्याङ; उदयपुर : कटारी
	बागमती	धनकुटा	६	१८	सिन्धुली: गोलन्जोर, फिङ्खल; रामेछाप: खाँडादेवी, सुनापति, मन्थली; काभ्रेपलाञ्चोक: धुन्चु, चौरीदेउराली; सिन्धुपाल्चोक: ईन्द्रावती, मेलम्ची, चौतारा सौगाचोकगढी; नुवाकोट: लिखु, म्यागढ, पञ्चकन्या, शिवपुरी, बिदुर; धादिङ्ग: नेत्रावती डबजोङ; त्रिपुरा सुन्दरी, निलकण्ठ
भालुवाङ-रोल्पा	गण्डकी	बुटवल, रुपन्देही	५	२१	गोरखा : आरघाट, भीमसेन थापा, सिरानचोक, बारपाक, जुलिकोट, पाण्डुटार; लम्जुङ: मध्य नेपाल, राईनास, सुन्दरबजार; कास्की: माझापुञ्छे, मादी, रुपा, अन्नपूर्ण, पोखरा; पर्वत : मोदी, कुश्मा; बागलुङ: दडिगाड, कोठेखोला, निसीखोला, बागलुङ, ठोरपाटन, गल्कोटे
	लुम्बिनी		४	९	दाङ्ग: राप्ती; अर्घाखाँची : शितगंगा; प्युठान : ऐरावती, माण्डवी, सरभारानी, प्यूठान, स्वर्गद्वारी; रोल्पा: सुनिलस्मृति, रोल्पा
पूर्व पश्चिम	प्रदेश नं. २	बर्दिबास, महात्तरी	८	८४	सप्तरी: अग्नीसाइर, कृष्णासवरन, रुपनी, तिरहुत, बलान-बिहुल, राजगढ, बिष्णुपुर, महादेवा, राजबिराज, हनुमाननगर कंकालिनी, कञ्चनरूप, खडक, शम्भुनाथ, सुरङ्गा, बोदेबरसाईन, डाकनेरवरी; सिराहा: नरहा, औरही, नवराजपुर, बरियारपट्टी, भगवानपुर, अर्नामा, मिर्चैया, धनगढीमाई, गोलबजार, कर्जन्हा, लहान, सिराहा; धनुषा : कमला, सबैला, धनुषाधाम, गणेशमान-चारलाथ, सडिदनगर, मिथिला, विदेह, जनकपुर: महोत्तरी: पिपरा, महोत्तरी, सम्सी, सोनमा, एकडाया, बर्दिबास, गौराहा, जलेश्वर, मनरा सिस्वा, रामगोपालपुर; सर्लाही: बागमती, गोडैता, ब्रम्हापुरी, कौडेना, रामनगर, पर्सा, हरिवन, ईश्वरपुर, लालबन्दी, बलरा, मलांगवा; रौतहट : गुजरा, वृन्दावन, चन्द्रपुर, गढीमाई, गौर, मौलापुर, पराहा, राजदेवी, राजपुर, बारा : पचवैता, फेटा, आदर्श कोतवाल, बारागढी, प्रसौनी, सिन्नौनागढ, कोल्हवी, निजागढ, महागढीमाई, जितपुर-सिमरा, कलैया; पर्सा: निन्दबालिनी, जगरनाथपुर, विराधवानी, पटेवाँ, सुगौली, सखुवा प्रसौनी, ठोरी, खुदरमाई, श्रीराज
	महाकाली	सुदूरपश्चिम	५	१७	कैलाली: चुरे, गोदावरी, धनगढी; डोटी : जोरपास; डडेल्धुरा: अजयमेरु, गन्यापधुरा, नवदुर्गा, अलिताल, अमराठी; बैतडी : सुर्ना, डिलासैनी, दोगडाकेदार, पाटन; धनुषा: दुहुँ, मालिकावुन, सौल्यशिराङ, महाकाली
			३५	१७१	नेोट: कालो रङ्गले जिल्ला, हरियोले गाउँपालिका, रातोले नगरपालिका, आकासे तिलोले उपमहानगरपालिका र गाढा तिलोले महानगरपालिका जनाउने गरि संकेत गरिएको छ ।

८. आयोजनाका लाभग्राहीहरू:

आयोजनाले लक्षित गरेका समूह/सहकारी/संघहरू जस्ता उत्पादनमूलक संगठनमा आवद्ध साना किसान तथा ग्रामीण उत्पादकहरू, कृषि व्यवसाय सम्बद्ध साना तथा मझौला उद्यमीहरू र कृषि सूचना प्रविधि प्रवर्तकहरू यस आयोजनाबाट प्रत्यक्ष लाभान्वित हुनेछन् । उत्पादनमूलक संगठनमा आवद्ध ग्रामीण उत्पादक एवं साना कृषकहरूले प्रतिस्पर्धात्मक रूपमा छानिएका व्यवसायिक योजनाहरू मार्फत उत्पादनमूलक साभेदारीका लागि आयोजनाको साभेदारी सहयोग (५०% शुरुवाती पूँजी) प्राप्त गर्न सक्नेछन् । आयोजना मार्फत लगभग ९४० उत्पादनमूलक संगठनहरू र यसमा आवद्ध करिब २४ हजार साना किसानहरू प्रत्यक्ष लाभान्वित हुने अनुमान गरिएको छ । कुल लाभान्वित मध्ये न्यूनतम ३५ प्रतिशत महिला लाभग्राही हुनेछन् । यसै गरी आयोजनाले मध्यस्थकर्ता संस्था मार्फत करिब १०० साना तथा मझौला कृषि उद्यमी/व्यवसायी/कृषि सूचना प्रविधि प्रवर्द्धकको क्षमता विकासमा सहयोग पुऱ्याउनेछ भने प्रादेशिक तथा स्थानीय तहमा कृषि विकास सम्बन्धी संरचनाहरू, मूल्य श्रृंखला विकास पूर्वाधारहरू निर्माण मार्फत समुदायका करिब ३५०० व्यक्तिहरू लाभान्वित हुनेछन । त्यसै गरी आयोजनाले कोभिड-१९ को प्रतिकार्य स्वरुप करिब ५७०० व्यक्तिका लागि अल्पकालीन ग्रामीण रोजगारीका अवसरहरू सृजना गर्नेछ । आयोजना कार्यक्षेत्रका ८० वटा स्थानीय तह र ६ वटा प्रदेशहरूमा संघीय संरचना अनुसार संस्थागत क्षमता विकासमा समेत आयोजनाले सहयोग पुऱ्याउनेछ ।



नेपाल सरकार

कृषि तथा पशुपन्छी विकास मन्त्रालय

ग्रामीण उद्यम तथा आर्थिक विकास आयोजना

आयोजना निर्देशकको कार्यालय

हरिहरभवन, ललितपुर

२०७८

आयोजना कार्यालयहरूको सम्पर्क विवरण:

क) आयोजना निर्देशकको कार्यालय, हरिहरभवन, ललितपुर

सम्पर्क नं: ०१-५५००३५२, ५५००३५६

इमेल: reed.moald@gmail.com

वेवसाईट: reed.moald.gov.np

ख) आर्थिक कोरिडोर कार्यालयहरू

१. आर्थिक कोरिडोर कार्यालय, पाख्रीबास, धनकुटा

सम्पर्क नं: ०२६-४०५१७१

इमेल: reeddhankuta@gmail.com

२. आर्थिक कोरिडोर कार्यालय, बर्दिबास, महोत्तरी

सम्पर्क नं: ०४४-५५०७४८, ५५०७२४

इमेल: reed.bardibas@gmail.com

३. आर्थिक कोरिडोर कार्यालय, बुटवल, रुपन्देही

सम्पर्क नं: ०७१-४२२०१७, ४२२१२७

इमेल: reedecobutwal45@gmail.com

४. आर्थिक कोरिडोर कार्यालय, डडेल्धुरा

सम्पर्क नं: ०५६-५५०५५१, ५५०५५२

इमेल: reed.dadeldhura@gmail.com